

公益財団法人日本容器包装リサイクル協会  
REINS-cp(レインス) : REcycling INformation System for containers and packaging  
電子入札・契約対応

## 電子証明書の取得・更新について

- 1.電子証明書購入前の確認事項
- 2.電子証明書の購入方法
- 3.電子証明書の有効期間・利用料金
- 4.パソコン要件
- 5.Windows7サポート終了について
- 6.お問合せ先



令和 2 年 7 月

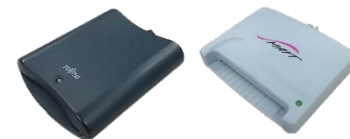
# 1. 電子証明書購入前の確認事項

令和3年度再商品化事業者入札にあたり、**新規登録事業者の方で帝国データバンクの電子証明書（ICカード）をお持ちでない方は、購入が必要**となります。

対象者	電子証明書（ICカード）	ICカードリーダー
① <b>帝国データバンク</b> の電子証明書（ICカード）をすでにお持ちの方	電子証明書のご購入の必要はありません <b>（※1）</b>	ICカードリーダーのご購入の必要はあ りません <b>（※2）</b>
② 令和3年度新規登録事業者の方 で <b>帝国データバンク</b> の電子証明書 （ICカード）をお持ちでない方	電子証明書（ICカード）、ICカードリーダーのご購入 <b>が必要</b> です。 ジョイントグループの代表事業者はご購入が必要ですが、代表以外の事業者はご 購入の必要はありません。	

**※1** ご購入時より 1、名義人氏名 2、名義人住所 3、商号 4、商業登記簿謄本記載の本店所在地  
以上4点いずれかに変更がある場合には、電子証明書の買い直しが必要となります。

**※2** スマートワイヤレス製、及び富士通製（右画像）をお使いの場合は、  
現行品への買換が必要です。



## 「ICカードの名義人に関するご注意」

**ICカードの名義人は、入札に参加する企業の「代表者」**でご用意ください。  
電子入札の操作をする方ではありませんので、ご注意ください。

## 2. 電子証明書の購入方法

1

申請書類を作成・準備し、提出をお願いします。

- ・ 準備するもの
  - ①代表者個人の住民票
  - ②代表者個人の印鑑登録証明書
  - ③商業登記簿謄本
  - ④会社代表印の印鑑証明書
  - ⑤日本商工会議所割引クーポン券（日商会員のみ）
- ・ 作成するもの
  - ⑥TDB電子証明書利用申込書
  - ⑦在職証明書
  - ⑧ICカードリーダ申込書（必要な場合）

※①の住民票は個人番号(マイナンバー)の記載がないものをご用意をお願いします。

※⑥には②と同一の実印、⑦には④と同一の実印の押印をお願いします。

2

電子証明書（ICカード）等の受け取り確認と受領書の返送

- ・ 電子証明書（ICカード）は「**本人限定受取郵便**」により、代表者個人の住民票住所宛に発送されます。
- ・ ICカードの暗証番号（PIN）は「**一般書留**」で代表者個人の住民票住所宛に発送されます。
- ・ ICカードリーダは、申込時に指定された場所に宅配便にて発送されます。
- ・ 受領後、**必要となるソフトのインストールを行い、電子証明書の記載内容及び動作を確認のうえ、電子認証局宛に受領書を送信**します。

3

電子証明書代金の支払い

- ・ 電子証明書（ICカード）、ICカードリーダの発送後に請求書を発送いたします。

# 3. 電子証明書の有効期間・利用料金

- 新規に必要な方は、「電子証明書（ICカード）」とICカードリーダーの購入が必須です。
- 日商ユーザ様にはクーポン券（A4判1枚）を利用した割引が適用されます。  
（割引内容はクーポン券参照）

## 1. 電子証明書（ICカード）

（金額：本体価格、税抜き）

		2年版	3年版	4年版	5年版
料金 （1枚あたり）	有効期間	約2年1ヶ月 （760日）	約3年1ヶ月 （1,125日）	約4年1ヶ月 （1,490日）	約4年10ヶ月 （1,765日）
	価格体系				
	1枚目	<b>28,000円</b>	<b>33,000円</b>	<b>42,000円</b>	<b>48,000円</b>
	1年あたりの参考価格	13,440円	10,703円	10,286円	9,931円
	2枚目以降	<b>26,000円</b>	<b>30,000円</b>	<b>38,000円</b>	<b>43,000円</b>
	1年あたりの参考価格	12,480円	9,730円	9,306円	8,897円
	10枚以上同時申込	<b>20,000円</b>	<b>28,000円</b>	<b>36,000円</b>	<b>41,000円</b>
1年あたりの参考価格	9,600円	9,081円	8,816円	8,483円	

## 2. ICカードリーダー

USBタイプ	<b>6,500円/1台（本体価格、税抜き）</b>
--------	----------------------------

# 4. パソコン要件

項目	仕様
パソコン本体	以下のOS(全て日本語) のいずれかをサポートしているPC/AT互換機 (DOS/V) ※シンクライアント等の仮想osはサポート外です。 ※リモート接続はサポート外です。
	Windows 8.1 エディションなし/Pro Windows 10 Home/Pro  <b>Windows XP、Vista、8は非対応です。</b> <b>Windows 7は2020年1月14日より非対応となりました。(後述)</b>
CPU	CoreDuo 1.6GHz 同等以上推奨
メモリ	1.0GB以上推奨
HDD	1ドライブに1.0GB以上の空き容量
ブラウザ	Internet Explorer 11 (32bit版) <b>Windows 10のMicrosoft Edgeは非対応です。</b> <b>Windows 8.1のModern UI版Internet Explorerは非対応です。</b>
インターフェイス	USBポート×1 (空いていること)
解像度	1024×768 (XGA) 以上

※最新情報はTypeAホームページ (<http://www.tdb.co.jp/typeA>) にてご確認ください。

# 5. Windows7サポート終了について

Windows7のMicrosoft社の公式サポートが2020年1月14日をもって終了したため、TypeAも同日をもって動作対象から除外されています。Windows7をご利用のお客様はすみやかにWindows10への移行をお願いします。

## •カードリーダーのWindows10対応について

- 以下のカードリーダー4種類はメーカーのサポート終了により、**Windows10非対応**となります。ご利用の事業者様はカードリーダーを新たにお求めください。



シャープ製：RW-5100  
対応：Windows8.1まで



シャープ製：SSC-001  
対応：Windows7まで



富士通製：F3972G403  
対応：Windows7まで  
**(現ICカード非対応)**



スマートワイヤレス製：ACR-30U  
対応：WindowsVistaまで  
**(現ICカード非対応)**

## •Windows10のブラウザについて

- Windows10の標準ブラウザである**Microsoft Edge**は非対応です。**Internet Explorer11**をご利用ください。



IE11



Edge

# 6. お願いとお問合せ先

後日、電子署名に関する設定方法のお知らせがREINSで通知されますので、過去に電子署名を行っている場合でもご一読のうえ、**電子署名の動作確認を極力早めに実施**いただきますよう、お願い申し上げます。

「電子証明書取得に関するご質問」

株式会社帝国データバンク  
電子認証局ヘルプデスク

**TEL : 0570-011999**

受付時間：平日9:00から17:00まで  
(土日、祝祭日、年末年始12月30日から  
翌年1月4日までを除く)

上記の電話番号はナビダイヤルです。  
ナビダイヤルに発信不可能な電話をご利用の  
場合は、お手数ですが発信可能な電話、  
又はFAX、E-mailをご利用ください。

**FAX : 03-5775-2915**

**E-mail : certinfo@mail.tdb.co.jp**

**URL : <http://www.tdb.co.jp/typeA/>**

「割引クーポン券取得依頼」

最寄の商工会議所へ

提携電子証明書の割引販売制度のご案内  
<http://www.jcci.or.jp/it/toritsugi.html>

各地会議所一覧

<http://www.jcci.or.jp/it/bcs-toi.html>